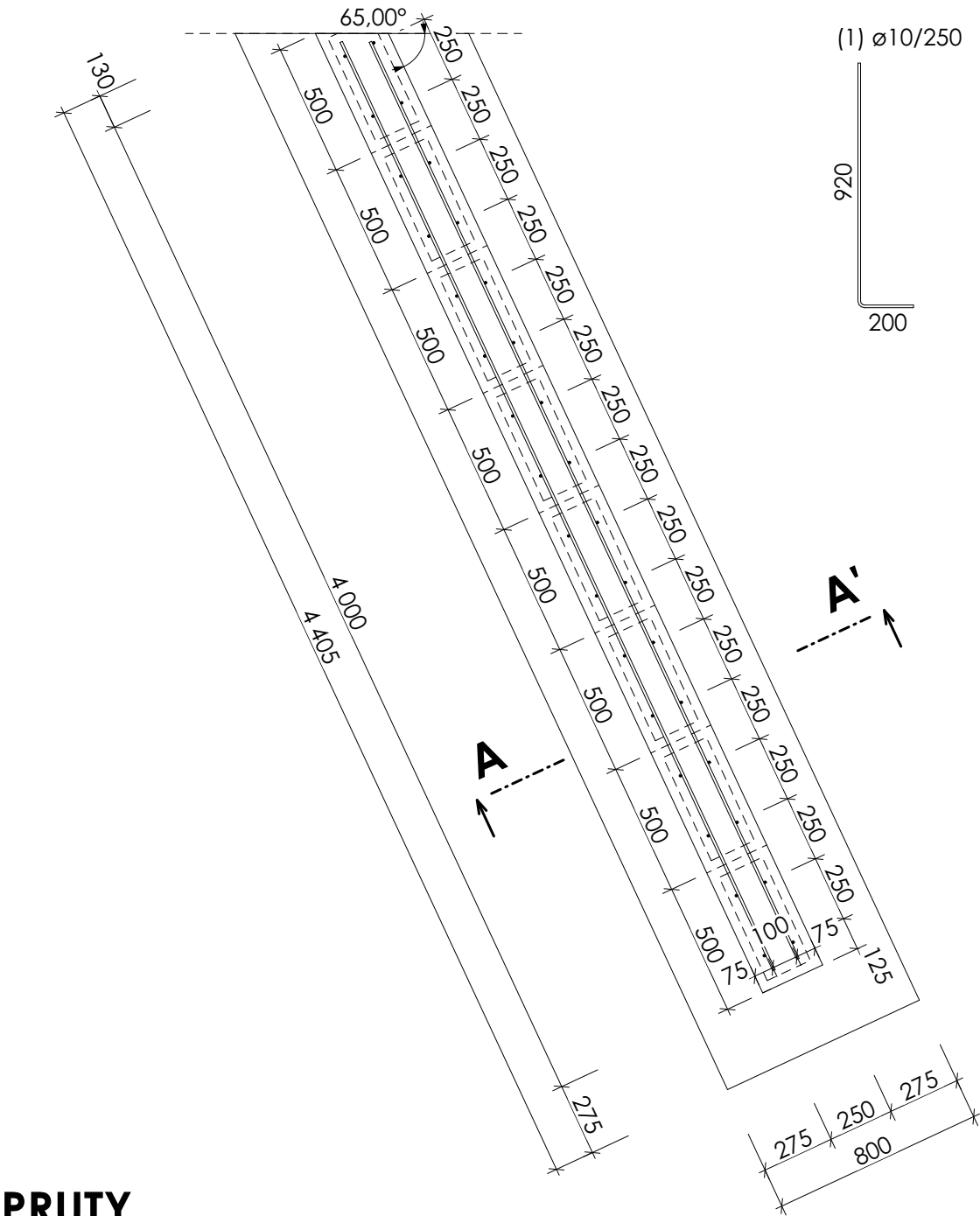


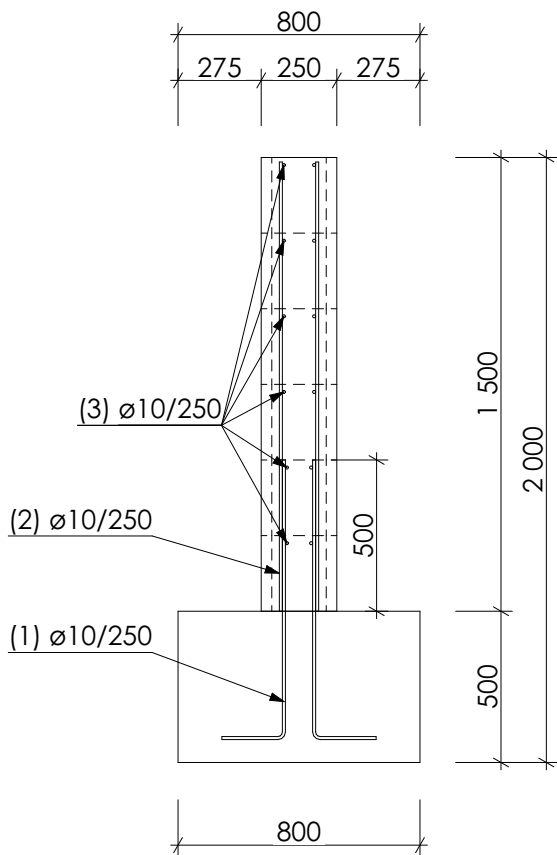
D.1.2.01 VÝKRES VYZTUŽENÍ OPĚRNÉ STĚNY
M 1:25



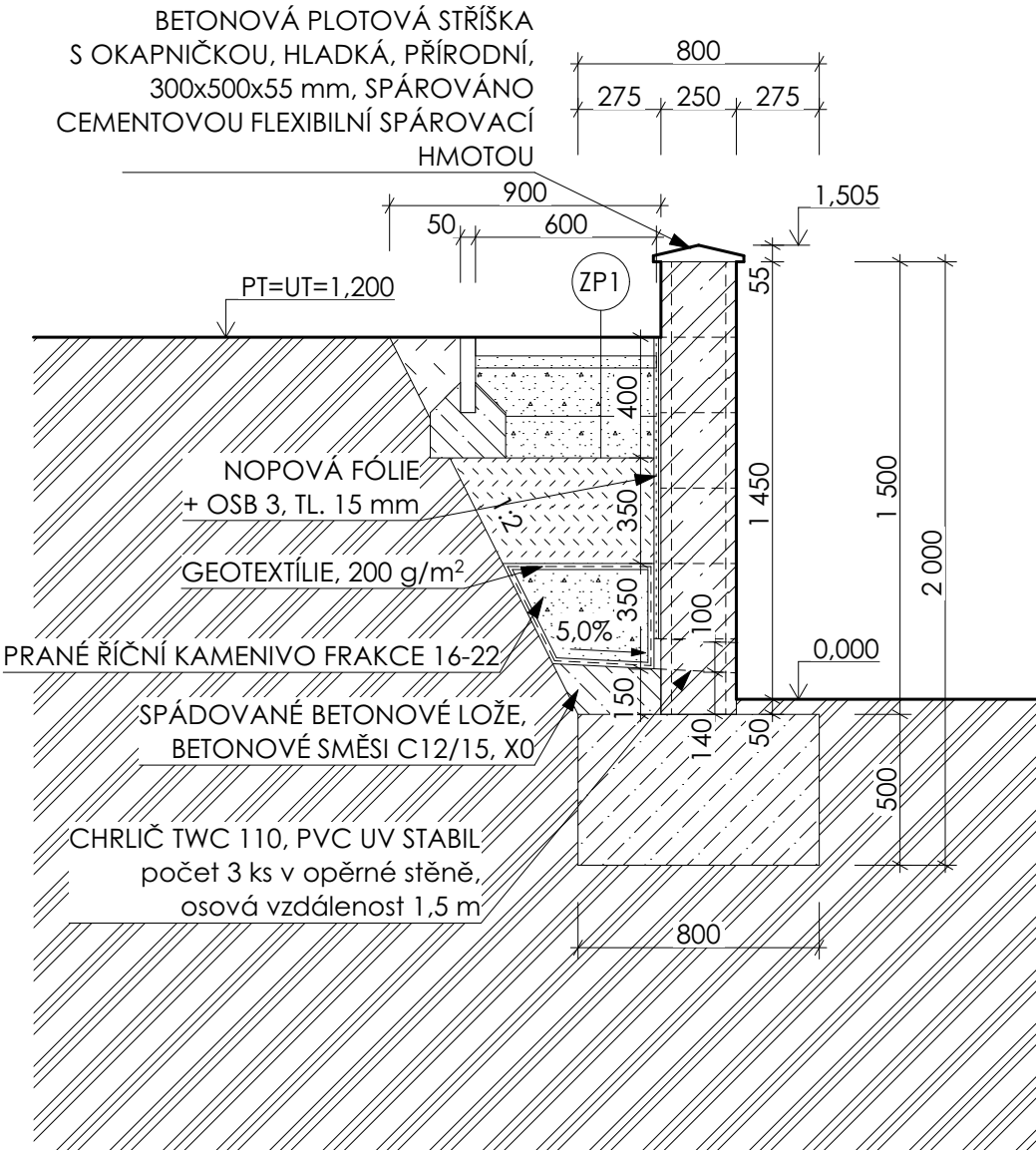
PRUTY

OZN.	PROFIL [mm]	DÉLKA [mm]	KUSŮ	CELKOVÁ DÉLKA [m]	CELKOVÁ HMOTNOST [kg]
1	10	1 120	32	35,84	22,22
2	10	1 220	32	39,04	24,20
3	10	3 900	12	46,80	29,01
					75,4

ŘEZ A-A'



ŘEZ A-A'



LEGENDA MATERIÁLŮ

- STÁVAJÍCÍ NOSNÉ ZDIVO
- PŮVODNÍ TERÉN
- PROSTÝ BETON
- NASYPANÁ ZEMINA

Souřadnicový systém : S-Jtsk

Výškový systém : Bpv

- +0,000 je stanovena na úrovni vstupního podlaží

<div>ING. MICHAL ZLATUŠKA ARCH</div> <div>Žerotínova 357 Jaroměřice n. Rok. 675 51 IČO 64336824 DIČ CZ690304566 ČKA 03038 tel. 568441100 603218487 e-mail m.zlatuska@quick.cz</div>			
Zodpovědný projektant : ing. Michal Zlatuška arch		Pare :	Stupeň PD : DPS
Číslo autorizace : ČKA 03038			Datum : březen 2023
Vypracoval : ing. Patrik Sobotka			CAD : ARCHICAD
Číslo autorizace : -			
<div>Gymnázium a SOŠ Moravské Budějovice - Rekonstrukce učebny hudebny a oken v kotelně</div>			
Oddíl : SO 02 - D.1.2. Učebna hudební výchovy			
Investor : Kraj Vysočina, Žižkova 1882/57, 586 01 Jihlava			Měřítko : 1:25
Uživatel : Gymnázium a Střední odborná škola Mor. Budějovice			Formát : 3 x A4
Místo stavby : Tyršova 365, Moravské Budějovice, 676 02 p. č. st. 707, k. ú. Moravské Budějovice			Zakázkové číslo -
Obsah : Výkres vyztužení opěrné stěny		Číslo výkresu : D.1.2.01	
Kraj : Vysočina		Zástupce investora :	-